



Desarrollo de Competencias Técnicas
Primera Edición

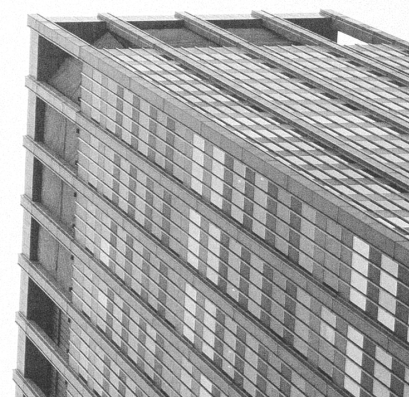
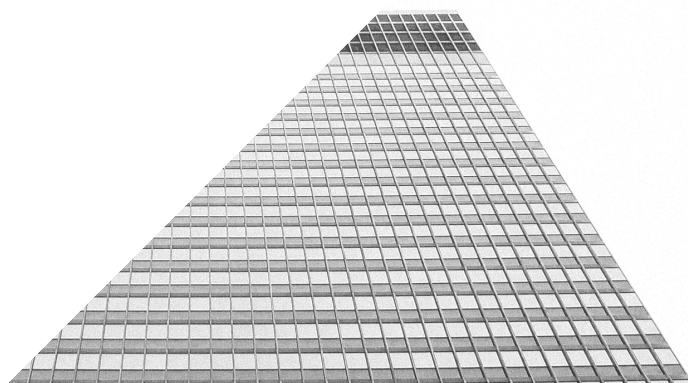
LA COMUNICACIÓN AL SERVICIO DE PRL

1 Y 2 DE OCTUBRE, MADRID

PLAZAS LIMITADAS

 917 69 24 10

 prlinnovacion@prlinnovacion.com



OBJETIVOS

- Dotar a los asistentes de los conocimientos clave de comunicación corporativa.
- Conocer cómo la comunicación es un elemento esencial para la generación de cultura preventiva
- Dotar a los asistentes de capacidades para definir un plan de comunicación de seguridad y salud.
- Aprender a manejar la comunicación como una herramienta indispensable y facilitadora en el día a día.

LEARNING BY DOING

Nuestros expertos desarrollarán una metodología que promueva la participación y discusión de todos los participantes.

Los contenidos serán contrastados con sus conocimientos, nivel de experiencia y necesidades específicas para que puedan encontrar soluciones a sus problemas particulares y contrastar opiniones con la visión y experiencia del equipo docente con el objetivo de crear un clima de debate y aportaciones al grupo y conseguir el máximo aprovechamiento de contenidos y nivel de aprendizaje

Inscripción

**TARIFAS
INDIVIDUALES**

**ASOCIADO A PRLINNOVACIÓN
299 EUROS (IVA NO INCLUIDO)***

**NO ASOCIADO A PRLINNOVACIÓN
499 EUROS (IVA NO INCLUIDO) ***

**SEDE DE LA
FORMACIÓN**

CALLE PRINCESA, 22-1ºIZQUIERDA



**Registra tu plaza
aquí**

**POLITICA
DEVOLUCIONES**

**NO SE ACEPTAN CANCELACIONES
PASADO EL 10 DE SEPTIEMBRE**

1 de Octubre

9.00 - 11.00 Horas

MODULO 1 (2H)

LA COMUNICACIÓN COMO HERRAMIENTA GENERADORA DE CULTURA PREVENTIVA.

- *Liderazgo y comunicación*
- *La comunicación de los líderes*
- *Comunicar para generar cultura*

11.00 - 11.30 Horas

PAUSA

11.30 - 14.30 Horas

MODULO 2 (3H)

EMPEZAR BIEN: LA IMPORTANCIA DEL BRIEFING.

- *Conocer qué creen que necesitan*
- *Descubrir qué necesitan*
- *entender el punto de partida y el lugar al que llegar*

14.30 - 15.30 Horas

PAUSA

15.30 - 18.30 Horas

MODULO 3 (3H)

¿Y TÚ QUÉ TE DIRÍAS? GUÍA DE REFERENCIAS CREATIVAS.

 917 69 24 10

 prlinnovacion@prlinnovacion.com

2 de Octubre

9.00 - 11.00 Horas

MODULO 4 (2H)

¿CON QUIÉN HABLAS? APRENDE A CONOCER A TU AUDIENCIA: LOS ESTILOS RELACIONALES.

- *Establecer los cimientos de un proyecto*
- *Definir el mensaje de partida*
- *Encontrar el tono adecuado*
- *Investigar sobre los canales de comunicación*

11.00 - 11.30 Horas

CAFÉ

11.30 - 13.00 Horas

MODULO 5 (2H)

EL CONTENIDO DE TUS EXPOSICIONES: FONDO Y FORMA.

- *Aprender a liderar una presentación/taller/curso*
- *Gestionar el contenido: LA TRAMA*
- *Gestionar el ritmo: EL FLUJO DEL ENCUENTRO*
- *Gestionarlo todo: EL PODER DE CONTROLAR LA COMUNICACIÓN*

13.00 - 13.15 Horas

PAUSA BREVE 15'

13.15 - 14.30 Horas

MODULO 6 (1H)

LA EXPOSICIÓN: HABLAR A TU AUDIENCIA CON TRANQUILIDAD Y CON ÉXITO, ESTÁ EN TU MANO.

- *Todo bajo control: CONTINENTE y CONTENIDO*
- *Liderazgo del taller: EL GESTOR DEL TALLER*
- *Apoyo al desarrollo: MATERIALES DE COMUNICACIÓN*
- *Ensayo general puesta en marcha talleres/reuniones/presentaciones*

14.30 - 15.00 Horas

COLOQUIO FINAL Y PREGUNTAS

15.00 Horas

CIERRE DE LAS JORNADAS



917 69 24 10



prlinnovacion@prlinnovacion.com

Formadores



MANUEL MONTES VARAU

Más de 20 años de experiencia, al frente de los Departamentos Creativos de importantes agencias, en la creación y desarrollo de marcas líderes en sus mercados. Nacionales (Telefónica, ONCE, Canal +, Iberdrola, Iberia, Puleva, Mahou-San Miguel, Banco de Santander, idealista.com, BBVA, etc.) y multinacionales (Peugeot, Bwin, Carlsberg, Vodafone, Ford, Mercedes Benz, Coca-Cola, Samsung, etc.).

Dirigiendo proyectos y a los equipos de los departamentos creativos de agencias nacionales, ámbito Iberia, internacionales, habiendo pasado, entre otras, por la Dirección General Creativa de Cheil Worldwide, Ogilvy & Mother Advertising, Havas Worldwide Spain.

Socio de algunas de las compañías en las que ha trabajado a lo largo de su carrera, como es el caso de El Laboratorio, Yslandia, ... y actualmente de And Brand Solutions.

Más que laureado en su dilatada carrera creativa: 9 leones de Cannes, 21 soles de El Sol (1 Gran Premio), 29 CdeC's (2 platas y un oro), 5 premios EFI (3 oros, 1 plata y 1 bronce). 6 premios FIAP, Oro en el Berlin Promax Awards, Oro en el British Event Technology Award 2012, premio en el New York Festival, etc.

Miembro del Club de Creativos y de la Academia de la Publicidad, así como de multitud de jurados: Presidente del Jurado del Festival JC Decaux de Publicidad Exterior; Miembro del Jurado de Gráfica, Radio y Exterior del Festival Iberoamericano de la Publicidad El Sol; Miembro del Jurado del Club de Creativos; Miembro del Jurado de El Ojo de Iberoamérica; Miembro del Jurado del festival Eurobest.



AURORA SANABRIA

Más de 25 años de experiencia en la creación y desarrollo de estrategias de comunicación para marcas líderes en sus mercados. Nacionales (Movistar, Carbonell, ONCE, Mahou, Trina, Antena 3, Adeslas, SEUR, largo etc) y multinacionales, desde México para toda Latinoamérica (Coca Cola, Vodafone, Renault, Ford, HSBC, Puma, Unilever, Johnson & Johnson, Red Bull, Bayer, Hasbro, etc.).

Dirigiendo proyectos y a los equipos de todos los departamentos, tanto en agencias de publicidad como en anunciantes, a nivel internacional. Vice-presidenta de Estrategia en J. Walter Thompson México (3 años),

Emprendedora desde 2016, gestionando una compañía de asesoramiento y formación altos ejecutivos, en habilidades de comunicación: QuieroDecir, nace de una trayectoria especialmente implicada en la formación, estímulo y liderazgo de equipos humanos caracterizados por haber logrado alcanzar una alta motivación y grandes éxitos en sus objetivos.

Una experiencia enriquecida por la frecuente actividad docente (Profesora de Estrategia de Marca en el Master Executive de la IAA impartido por la Universidad Antonio de Nebrija, cursos 2005-2007. 2011 Profesora invitada en el Master of Communication Design Labs del Instituto Europeo de Diseño IED. Ponencia Universidad Carlos III El Escorial verano 05. Colaboración con el curso de postgrado de ICADE sobre publicidad 1994, 2004, 2005. Mesa colaboración Facultad de CCII de la Universidad Complutense 1991-93, etc.).

Altamente comprometida con la obtención de resultados en la asistencia a equipos y organizaciones que necesitan tomar decisiones con determinación y flexibilidad a partes iguales, y desarrollar destrezas de comunicación, en situaciones cambiantes.



BEATRIZ GIL YAGÜEZ

Más de 20 años de experiencia en la creación y desarrollo de estrategias de comunicación, así como en la gestión de marcas internacionales (Grupo Pepsico, XBOX, Europcar, Orange, etc.), nacionales (Movistar, ICEX,...) y locales (Extenda, Red Ford de Andalucía, Agencia IDEA, CC Nervión Plaza, FIBES, IAPRL, Consejería Agricultura, Covey,...)

Dirigiendo proyectos (nacionales) desde agencias como Delvico, DDB, Ruiz Nicoli, etc. y dirigiendo proyectos y a los equipos de todos los departamentos de agencias locales como Tapsa, Below, La Caseta, etc.

MBA por el Instituto Internacional San Telmo (2005-2007) y asesora de la Directora Gerente del Servicio Andaluz de Empleo (2008-2010).

Emprendedora desde inicios de 2017, acompañando a diversos clientes como consultora de Marketing y Comunicación, auditando, diagnosticando y buscando y aportando todo tipo de soluciones; y creando un nuevo proyecto de agencia de comunicación y publicidad que vele por las marcas, desde su posicionamiento hasta donde quieran llegar, pasando siempre por el branding.

Una experiencia enriquecida por la frecuente actividad docente: Profesora en el Máster de Planificación Estratégica y Gestión de Cuentas (US); Profesora en el Máster de Dirección de Comunicación Empresarial e Institucional (US); Profesora en el Máster de Comunicación Comercial (EUSA); Profesora en CEADE de la Asignatura de Estrategia Publicitaria (2004-2007)

Altamente comprometida con el trabajo bien hecho desde el nacimiento de las marcas, con la formación de los jóvenes en el ámbito del marketing y la comunicación bien entendidas, y en la generación de un futuro aún mejor de la comunicación en Andalucía.